



# Jeep Gladiator MY21

# Jeep Gladiator – Produkt

Historia

**Jeep**

Jeep Gladiator jest częścią długiej tradycji

**1947**

**WILLYS  
OVERLAND**



**1956-65**

**FC-150/170**



**1962-88**

**GLADIATOR**



**1981-86**

**SCRAMBLER**



**1986-92**

**COMANCHE**



# Jeep Gladiator – Produkt

## Charakterystyka produktu

Jeep



Produkcja Toledo, Ohio

### Kluczowi konkurenci



Mercedes X-Class



VW Amarok



GMC Sierra



Ford F-150



Chevrolet Silverado

### Wymiary

**Długość:** 5487 mm  
**Szerokość:** 1877 mm  
**Wysokość:** 1872 mm  
**Rozstaw osi:** 3485 mm  
**Ładowność:** ~600 kg  
**Masa przyczepy:** 2722 kg

### Najważniejsze cechy

- Homologacja LCV
- Najlepsze właściwości terenowe
- Nowe podwozie i zawieszenie vs JL
- Otwarte nadwozie
- Elastyczne opcje ładunku
- Kamera przednia
- Komfort i praktyczność

### Układ napędowy EU

**Diesel:** 3.0 Turbo Diesel ESS 260KM  
**Skrzynia biegów:** 8-biegowa aut.  
**Napęd:** 4WD

### Wersje

Sport  
Overland  
80th Anniversary

### Koła

R17 245/75 - R17 255/75  
R18 255/70

# Jeep Gladiator – Produkt

## Porównanie z konkurencją



Wymary	Gladiator	X-Class	Amarok	Ranger Raptor
Długość [mm]	5537	5340	5254	5363
Szerokość [mm]	1894	1920	1954	1860
Wysokość [mm]	1872	1819	1834	1873
Rozstaw osi [mm]	3487	3150	3097	3220
Dł. skrzyni ład. [mm]	1524	1581	1555	1575
DANE TECH.				
Silnik & skrzynia	3.0 V6 AT8	3.0 V6 AT7	3.0L V6 AT8	2.0L L4 AT10
Napęd	AWD	RWD & AWD	AWD	AWD
Moc [KM]	264*	258	204/258	213
Moment obr. [Nm]	600*	550	500/580	500
CO <sub>2</sub> WLTP [g/km]	242-255*	264-268	262/266	233
Ładowność [kg]	do 613*	do 1001	do 1146	620
Masa przyczepy [kg]	2722*	3500	3100	2.500
Rozmiar opon	R17 245/75 – R18 255/70	R17 265/65	R17 265/70 – R20 275/60	R17 285/70

# Jeep Gladiator – Produkt

Jedyny pickup kabriolet

Jeep



Sunrider Soft Top



Czarny Freedom Hard Top



Lakierowany Freedom Hard Top

Składana przednia szyba

**Brak elektrycznego dachu**



Demontowane drzwi

# Jeep Gladiator – Product

## Elastyczne opcje ładunku

Jeep



Akcesoria Mopar



Twarda 3-częściowa pokrywa Mopar®



Miękka 3-częściowa pokrywa Mopar®



Zwijana roleta skrzyni ładunkowej



System szyn



Malowana skrzynia ładunkowa



Wodoodporne gniazdo 230V



# Jeep Gladiator – Produkt Technologia & Zabawa

Jeep

## TECH SUPPORT

### SEE AND HEAR EVEN MORE

JEEP GLADIATOR SUPPORTS YOUR "DO EVERYTHING" SPIRIT WITH AVAILABLE FRONT AND REAR CAMERAS, AN EXCLUSIVE AVAILABLE REMOVABLE SPEAKER, AND FULL-COLOR DISPLAYS FRONT AND CENTER. WITH SO MANY ADVANCED FEATURES, THE GLADIATOR MAKES IT EASY TO STAY INFORMED AND ENTERTAINED.



AVAILABLE  
7-INCH DRIVER  
INFORMATION DISPLAY



AVAILABLE  
UCONNECT® 4C NAV  
WITH 8.4-INCH  
TOUCHSCREEN



### TRAILER HITCH ZOOM



PARKVIEW® REAR  
BACK-UP CAMERA³

TRAILER HITCH ZOOM



AVAILABLE  
REMOVABLE  
BLUETOOTH® SPEAKER



AVAILABLE  
FORWARD-FACING  
OFF-ROAD TRAILCAM³

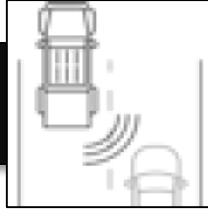


# Jeep Gladiator – Produkt Technologia & Bezpieczeństwo

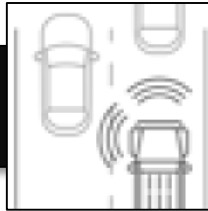
Jeep



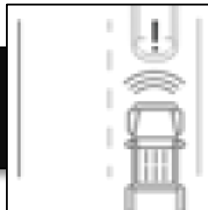
Monitorowanie martwego pola



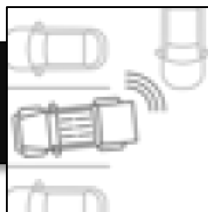
Adaptacyjny tempomat z funkcją STOP



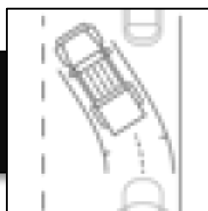
FCW+ z aktywnym hamowaniem



Detektor obiektów z tyłu pojazdu



Czujniki parkowania & kamera tylna



SAFETY + SECURITY



# Jeep Gladiator – Product

## Komfort & Wygoda

Jeep



Zamykany schowek pod tylną kanapą

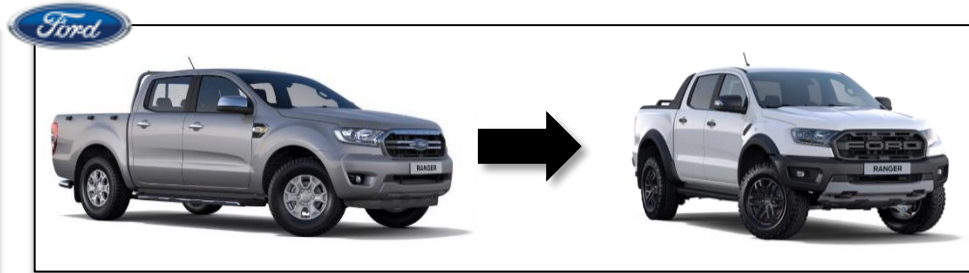
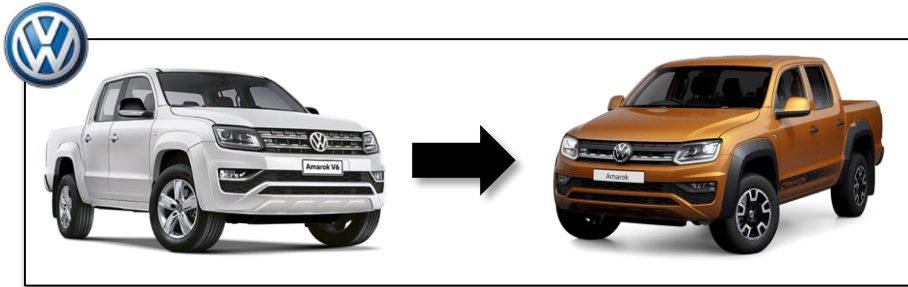


Zmywalne wnętrze

# Jeep Gladiator – Produkt 100% pick-up, 100% Jeep

Jeep

Konkurenci kierują się w stronę stylu życia i właściwości terenowych, aby zyskać większą atrakcyjność i być postrzeganym jako Premium



# GLADIATOR

narodził się jako **Jeep**

**100% pick-up, 100% Jeep**



# Jeep Gladiator – Produkt

„Go anywhere, do anything” (Jedź gdzie chcesz i rób co chcesz)

Jeep



MADE TO BE  
**LEGENDARY**



## Strategia Uconnect Services



VP2R 7'' bez NAV



VP4R 8.4'' z NAV.

**BAZOWY+STANDARD**  
(ZAWARTY W CENIE POJAZDU)

**OPCJA**  
(1-ROCZNE PLANY)

### Gladiator

**5 LAT**

- My Assistant (ecall)
- My Remote
- My Car

**ZMIENNE**

- My Wi-Fi
- My Fleet Manager
- My Alert

Jeep Gladiator nie jest produktem „jak każdy”, ale ma stworzyć własny podsegment.

Dwa główne typy klientów:



**Jeep Gladiator to odpowiedni produkt dla:**

- Businessu, właścicieli firm (homologacja N1): rolnicy, firmy budowlane itp. Idealny zarówno do pracy, jak i do prywatnych hobby (klienci: Mercedes X-Class, VW Amarok)
- Off-roaderzy (klienci: Wrangler Unlimited, Toyota Land Cruiser, Land Rover Defender 110, Mercedes G Class)
- Samochód „alternatywny”: osoby poszukujące produktu niszowego, innego niż wszystkie, drugiego lub trzeciego samochodu w gospodarstwie domowym

# Jeep Gladiator – Gama

Jeep



## 80<sup>th</sup> Anniversary

Czarna tapicerka skórzana & deska rozdzielcza  
Akcenty Dark Grey na grillu i zderzakach  
Emblemat 80<sup>th</sup> Anniversary  
Logo 80<sup>th</sup> na fotelach  
Maty podłogowe Berber  
**Pakiet Technology**  
**Pakiet Comfort & Convenience**



## Launch Edition

Tapicerka skórzana & deska rozdzielcza  
System bezkluczowy + BSM  
FCW + ACC +  
Podgrzewane fotele + kierownica  
Głośniki bezprzewodowe  
Kamera przednia Off-Road  
Pakiet Cargo z systemem szyn  
Emblemat Launch Edition  
**Zwijana roleta skrzyni ładunkowej**  
**Automatyczne światła drogowe**



Wyświetlacz 7" TFT  
18" felgi aluminiowe  
Rurowe stopnie boczne  
Lakierowane nadkola + Chromowane akcenty  
**9-głośnikowy system Premium Audio z subwooferem**  
**Lakierowany Hard Top**  
**Uconnect 8.4" NAV**  
**Malowana na czarno skrzynia ładunkowa**



Command - Trac 2,72:1 Full time 4WD  
Wyświetlacz 3,5", Bluetooth  
Światła Full LED  
Uconnect services (z eCall)  
Przednie&tyne czujniki parkowania  
System Selec Speed  
**Pakiet Sport plus :**  
**Uconnect 7"; kamera tylna**  
**Klimatyzacja automatyczna, 17" felgi aluminiowe**



## Główne informacje

- **Bazuje na wersji Overland** (tylko MY21)
- **Dostępne układy napędowe:**
  - 3.0 V6 DIESEL 4x4 AT8
- **Produkcja:** od Listopada 2020
- **Cena:** +13.100 PLN vs Overland

## Dlaczego?

- Celebracja 80 urodzin marki Jeep lidera 4x4
- Generowanie dodatkowego zainteresowania Gladiatorem, dzięki agresywnemu i wyrafinowanemu wyglądowi
- Uzupelnienie gamy Jeep 80<sup>th</sup> Anniversary

## Specyfikacja

### WYGLĄD ZEWNĘTRZNY

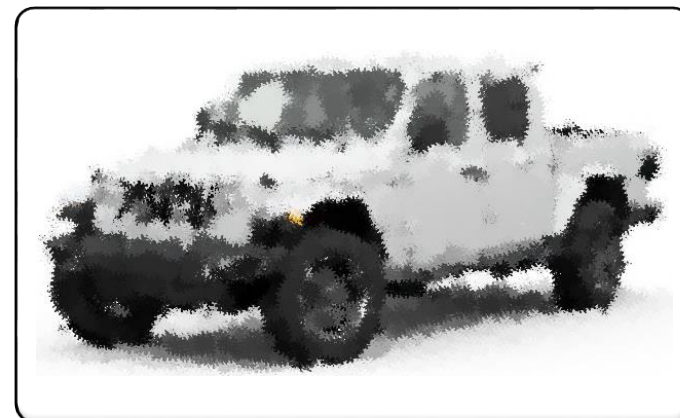
- 18" obręcze kół Granite Crystal WPT
- Ramki Grilla, reflektorów i lamp przeciwmgłowych w kolorze Neutral Grey Metallic
- Emblemat 80<sup>th</sup> Anniversary na błotnikach
- Emblemat Jeep w kolorze Gloss Black
- Lakierowany w kolorze nadwozia Hard Top (2SB)
- Pakiet świateł Full LED

### WYPOSAŻENIE STD

- Pakiet Technology(2RU)\*
- Pakiet Comfort & Convenience (AFB)\*

### WNETRZE

- Czarna skórzana tapicerka (bez emblematu "Overland")
- Ściegi w kolorze Light Tungsten
- Emblemat 80<sup>th</sup> Anniversary na konsoli centralnej
- Logo 80<sup>th</sup> Anniversary wytłoczone na przednich fotelach
- Maty podłogowe Berber
- Mata bagażnika z obszyciem LT Tungsten i metką



**Kolory:** Black, Bright White, Granite Crystal, Firecracker, Chief, Nacho, Snazzberry, Hydro Blue, Gecko, Sarge



## Główne informacje

- Bazuje na wersji Overland
- Dostępne układy napędowe:
  - 3.0 V6 DIESEL 4x4 AT8
- Produkcja:: od Października 2020
- **Cena:** +22.400 PLN vs Overland

## Dlaczego?

- Wprowadzenie Gladiatora na rynek jako prezentującego bogaty styl życia pickupa Premium, unikalnego w swoim segmencie
- Wzbudzenie zainteresowania całkowicie nowym Jeepem Gladiatorem

## Specyfikacja

vs Overland:

### WNĘTRZE

- Skórzana tapicerka & deska rozdzielcza
- Medalion Launch Edition na gałce dźwigni zmiany biegów
- Głośniki bezprzewodowe
- Pakiet Zimowy

### WYGLĄD ZEWNĘTRZNY

- Zwijana roleta skrzyni ładunkowej
- Kamera przednia Off-Road
- Pakiet Cargo z systemem szyn
- Emblemat Launch
- Pakiet Safety

Kolory



# Jeep Gladiator – Gama Nowe kolory

Jeep



Hydro Blue



Snazzberry



Sarge

## ROTUJĄCE KOLORY



Nacho



Gecko



Nacho

- **Produkcja od: 4 Stycznia '21**
- **Zakończenie: 12 Kwietnia '21**



Gecko

- **Produkcja od : 6 Września '21**
- **Zakończenie : 6 Grudnia '21**

# Jeep Gladiator – Produkt

Skóra Katzkin opcja Mopar (późniejsza dostępność)

Jeep

**Nowa opcja skórzanych foteli Katzkin** oferowana przez Mopar.

Kod **CBS** lub **CBQ** musi znajdować się na liście opcji, a samochód zostanie dostarczony bezpośrednio do dealera już wyposażony w ekskluzywne skórzane fotele Katzkin.

- Cena 13.700 PLN



Jeszcze niedostępne w siatce produktu

# Jeep Gladiator MY21 – Produkt

## Podwójne połówkowe drzwi – MY21

Program podwójnych drzwi połówkowych ma być dostępny dla modeli JL i JT. Pojazd zostanie dostarczony z pełnymi drzwiami i połówkowymi drzwiami zapakowanymi do bagażnika. Opcja podwójnych połówkowych drzwi będzie dostępna fabrycznie. Opcja dwóch połówkowych drzwi będzie dostępna w ramach akcesoriów Mopar.

- Opcja podwójnych połówkowych drzwi dostępna od stycznia 2021
- Cena 22.700 PLN
- Niedostępna z zestawem dachów



## Akcesoria Mopar

Skórzana tapicerka Katzkin  
Rurowe stopnie boczne  
Rączki  
Nakładki na progi drzwi  
Unikalne obręcze kół  
Systemy mocowania ładunków  
Relingi  
Satynowo-czarny grill

## Dlaczego?

- Szeroka gama wydajnych rozwiązań dla poczucia wolności i przygody
- Dedykowane akcesoria, które pozwalają klientowi na personalizację jego pickupa
- Unikalne i oryginalne wyposażenia, w celu wzmocnienia tożsamości marki Jeepa
- Odpowiada na potrzeby klientów w zakresie dostosowywania do jazdy w terenie



17" felgi Satin Carbon



Czarne stopnie boczne



System Cargo z relingami



Czarne nakładki na progi



Skóra Katzkin



Rączki